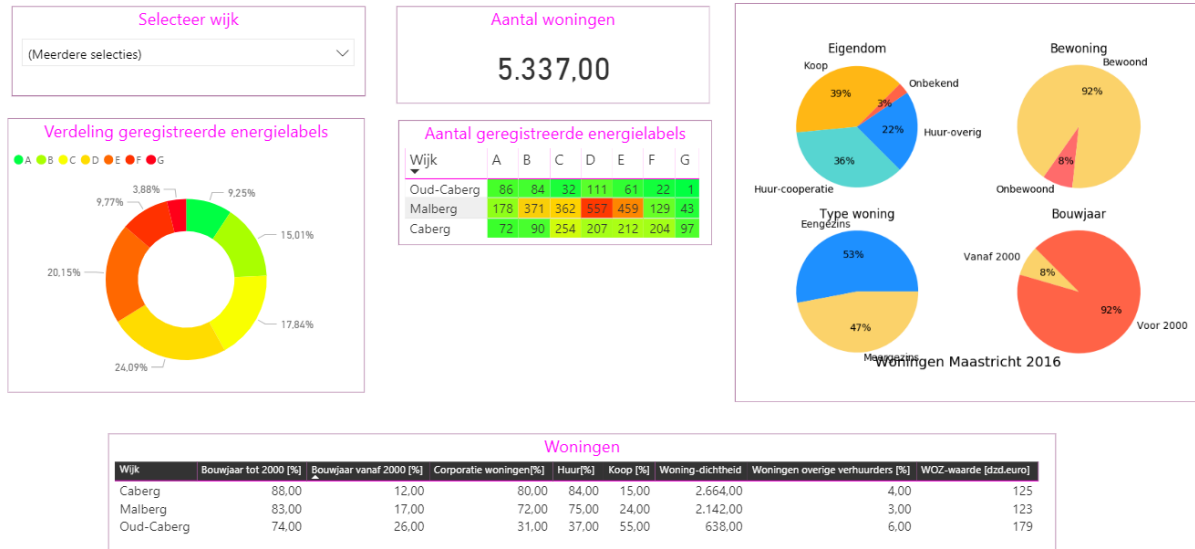


Wijkanalyse Maastricht: Caberg, Malberg & Oud-Caberg

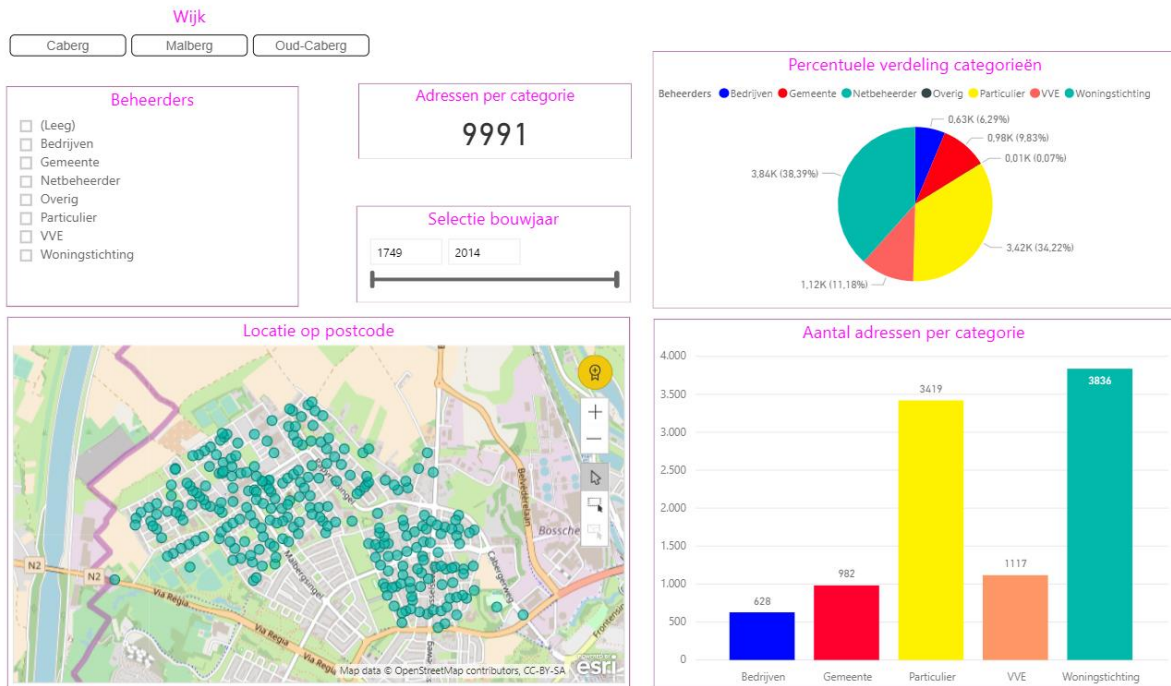
Met een analysetool heeft Driven by Values inzicht verschaft in de opbouw van het woningen bestand in drie wijken rondom de zonneweide. Het betrof een combinatie van de gegevens uit het BAG-register van de gemeente en data van de netbeheer Enexis.



Er is in kaart gebracht hoeveel woningen er in de wijken gelegen zijn, om welk type woningen het gaat, welk energielabel de woningen momenteel nu hebben, wat het bouwjaar is, of het huur of koopwoningen betreft en tot slot wat de gemiddelde energierekening van de verschillende typen woningen is.

Op deze wijze werd helder hoeveel geld de bewoners jaarlijks aan elektriciteit en gas betalen, en welke maatregelen noodzakelijk en mogelijk zijn op de schaal van de gebouwen om te verduurzamen en wie deze maatregelen mogelijk kan maken. Hiermee werd inzichtelijk dat de energievraag zodanig is dat nog steeds centrale opwekfaciliteiten nodig zijn, zoals bijvoorbeeld een grote zonneweide, omdat veel woningen onvoldoende dakoppervlak hebben om zonnepanelen te plaatsen en de benodigde elektriciteit op te wekken.

Totaal verbruik TJ				
Wijk	Aantal woningen	Totaal elektrisch TJ	Totaal gas TJ	Totaal TJ
Caberg	1.639,00	14,69	59,90	74,59
Malberg	2.637,00	24,68	80,18	104,87
Oud-Caberg	1.061,00	10,69	42,19	52,88
Totaal	5.337,00	50,06	182,27	232,34



Dit heeft het bewustzijn bij de gemeente en ook bij de betrokken bewoners vergroot dat er zowel lokaal op gebouwniveau als lokaal grootschalige opwekinitiatieven nodig zijn om een goede stap te maken richting duurzaamheid. Verder heeft het geleid tot verhoogd bewustzijn van de complexiteit van de energietransitie, aangezien je er ook niet komt met lokale gebouwgebonden opwek in combinatie met centrale grootschalige opwek. Een deel van de elektriciteit en warmte zal vooralsnog van buiten de regio moeten komen en daarvoor is weer samenwerking met de regionale netbeheerder nodig. Alle hens aan dek dus!